



T.C. SANAYİ VE  
TEKNOLOJİ BAKANLIĞI



TÜBİTAK



KOSGEB



THE WORLD BANK

# TÜRKİYE YEŞİL SANAYİ PROJESİ

## «YEŞİL SANAYİ DESTEK PROGRAMI»

# Türkiye'de KOBİ Tanımı



## KOBİ'ler

- **250'den az** yıllık çalışan istihdam eden
- Yıllık bilanço veya net satış hasılatından biri **500 milyon TL'yi** geçmeyen işletmeler

Ölçek	Çalışan Sayısı	Bilanço (Milyon TL)	Net Satış (Milyon TL)
Mikro	<10	≤ 10	≤ 10
Küçük	<50	≤ 100	≤ 100
Orta	<250	≤ 500	≤ 500

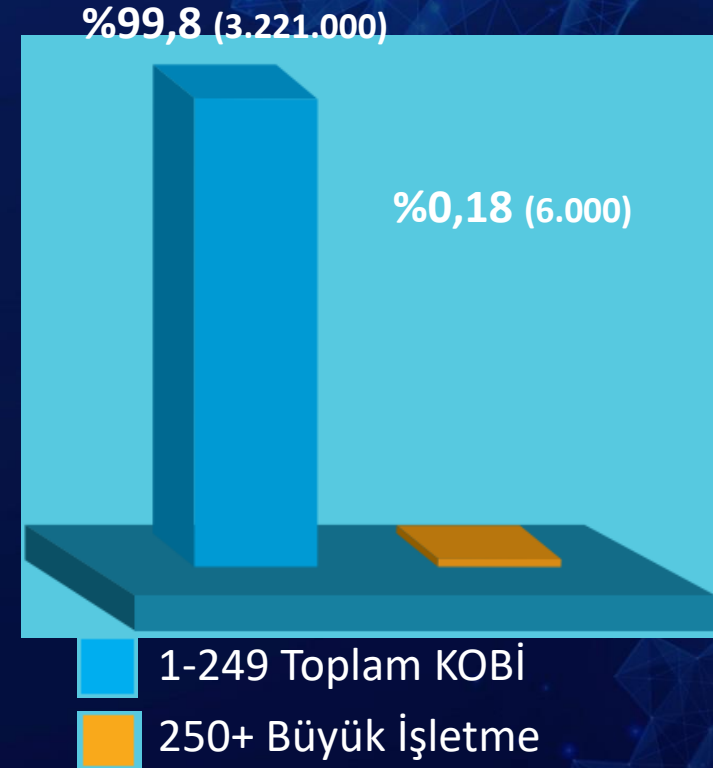
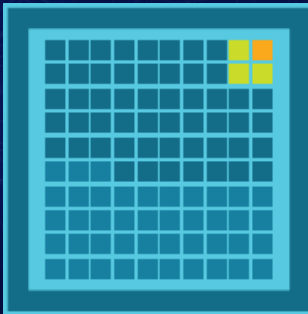
# KOBİ'lerin Ekonomik ve Sosyal Açıdan Önemi



## KOBİ'lerin ekonomideki payı;

- ✓ Toplam işletmelerin %99,7'i
- ✓ Toplam istihdamın %71'i
- ✓ Toplam personel maliyetinin %48,3'ü
- ✓ Toplam cironun %44'ünü
- ✓ Toplam üretim değerinin %37,3'ü
- ✓ Toplam ithalatın %14,7'u
- ✓ Toplam ihracatın %30,4'ü

### Ölçeksel Dağılım



# YEŞİL SANAYİ DESTEK PROGRAMI

Dünya Bankası ile Türkiye'deki sanayi firmaları için etkin bir yeşil dönüşümü desteklemek amacıyla Sanayi ve Teknoloji Bakanlığı, KOSGEB ve TÜBİTAK tarafından toplam 450 Milyon ABD Doları bütçe ile Türkiye Yeşil Sanayi Projesi (2023-2029) yürütülecektir.

Projenin KOSGEB bileşenine ayrılan 250 Milyon ABD Doları fon KOSGEB tarafından devreye alınan «**Yeşil Sanayi Destek Programı**» ile işletmelere kullanılacaktır.

**Yeşil Sanayi Destek Programı kapsamında 2 Proje Teklif Çağrısı hazırlanmıştır:**

- **2023.01- Sanayi KOBİ'lerinin Güneş Enerjisi Yatırımlarının Desteklenmesi Proje Teklif Çağrısı**
- **2023.02- Sanayide Temiz ve Döngüsel Ekonomi Proje Teklif Çağrısı**

## Başvuru Uygunluk Koşulları

- Küçük veya orta ölçekli sanayi KOBİ'leri\*
- İşletme Findex kredi notu endeksine göre “çok riskli” olmamalıdır.
- İşletmenin onaylı son mali yıl verilerinde yer alan mali bilanço veya net satış hasılatı proje toplam bütçesinden büyük olmalıdır.
- Başvuru yapacak tüm işletmelerin proje teklif çağrısı ilan tarihi itibarıyla en az 2 yıl önce kurulmuş olması gerekmektedir.
- Çevresel ve Sosyal Yönetim Sisteminde (ÇSYS) tanımlanan kriterlere uygunluk
- En az 20 TEP veya eşdeğeri Kilo Watt (KW) tüketim\*\*

\* Yalnızca Proje Teklif Çağrılarında ilan edilen sektörler. Mikro ölçekli işletmeler desteklenmez.

\*\*Yalnızca GES Projeleri için geçerlidir.

\*\*\* GES Projelerinde işletmenin geçerli çağrı mektubunun olması gerekmektedir.



[www.kosgeb.gov.tr](http://www.kosgeb.gov.tr)

e-Hizmetler

**Başvuru Tarihleri: 08 Aralık 2023 – 30 Kasım 2024**

# YEŞİL SANAYİ DESTEK PROGRAMI

**2023.01- Sanayi KOBİ'lerinin Güneş Enerjisi Yatırımlarının Desteklenmesi Proje Teklif Çağrısı**

**Uygun Proje Konusu:** Güneş Enerji Sisteminin kurulması ve işletilmesi

**Proje Süresi:** En az 8 ay ve en fazla 12 ay

**Desteklenecek Proje Giderleri:** Makine, Teçhizat Giderleri

**Destek Üst Limiti:** 14.000.000 TL

**Destek Oranı:** % 60\*

**Destek Türü:** Geri Ödemeli\*\*



\*Adana, Diyarbakır, Elazığ, Gaziantep (Nurdağı ve İslahiye hariç), Kilis, Osmaniye ve Şanlıurfa (ağır hasarlı) %80

\*Adıyaman, Hatay, Kahramanmaraş ve Malatya illeri ile Gaziantep' in İslahiye ve Nurdağı ilçelerinde (az hasarlı, orta hasarlı, ağır hasarlı) %90

\*\* Geri ödemeler, proje süresinin bitiş tarihinden sonra 12 ayı ödemesiz olmak üzere, dörder aylık dönemler halinde 6 eşit taksitte yapılır.

# YEŞİL SANAYİ DESTEK PROGRAMI

## 2023.02- Sanayide Temiz ve Döngüsel Ekonomi Proje Teklif Çağrısı

**Uygun Proje Konuları:** Enerji verimliliği, Su verimliliği, Hammadde verimliliği, Sürdürülebilir ve iklime dayanıklı atık geri dönüşümü, Endüstriyel simbiyoz, Döngüsel ekonomi

**Proje Süresi:** En az 8 ay ve en fazla 12 ay

**Desteklenecek Proje Giderleri:** Personel, Makine, Teçhizat, Yazılım, Hizmet Alım Giderleri

**Destek Üst Limiti:** 4.000.000 TL

**Destek Oranı:** % 70\*

**Destek Türü:** Geri Ödemeli\*\*



\*Adana, Diyarbakır, Elazığ, Gaziantep (Nurdağı ve İslahiye hariç), Kilis, Osmaniye ve Şanlıurfa (ağır hasarlı) %80

\*Adıyaman, Hatay, Kahramanmaraş ve Malatya illeri ile Gaziantep' in İslahiye ve Nurdağı ilçelerinde (az hasarlı, orta hasarlı, ağır hasarlı) %90

\*\* Geri ödemeler, proje süresinin bitiş tarihinden sonra 12 ayı ödemesiz olmak üzere, dörder aylık dönemler halinde 6 eşit taksitte yapılır.

# YEŞİL SANAYİ DESTEK PROGRAMI

Desteklemeye ilişkin ilk kurul kararının evrak kaydına alındığı tarih, projenin başlangıç tarihi olarak kabul edilir.

Başvuru

Kontrol

Kurul Puanlama ve Destek Tutarının Belirlenmesi

Proje Başlangıcı

Projenin Gerçekleşmesi

Tespit / İzleme-Değerlendirme

Ödeme

Projenin Tamamlanması

Proje Sonrası İzleme

Uygulama Birimi

**Değerlendiriciler**  
KOSGEB  
Üniversite  
Özel Sektör

İşletmeler; 4 er aylık olmak üzere en çok 3 uygulama döneminde projesini gerçekleştirecektir.

İşletme tarafından, **proje süresinin bitiş tarihinden 1 yıl sonraki en geç 1 ay içerisinde** Proje Sonuç Raporu hazırlanır ve KBS üzerinden sunulur.





# KOBİ ENERJİ VERİMLİLİĞİ DESTEK PROGRAMI



**Amacı ve Kapsamı**  
KOBİ'lerin yeşil dönüşüm konusunda mevcut durumlarının tespit edilerek sorun ve ihtiyaçlarının belirlenmesi, gerekli stratejilerin oluşturulması, kapasitelerinin geliştirilmesi ve öncelikli ihtiyaçlarının karşılanması amaçlanmaktadır.

KOBİ Enerji Verimliliği Destek Programı'nın amacı: KOBİ'lerin yeşil dönüşüm konusunda mevcut durumlarının tespit edilerek sorun ve ihtiyaçlarının belirlenmesi, bu konuda gerekli stratejilerin oluşturulması, bu stratejiler doğrultusunda kapasitelerinin geliştirilmesi ve öncelikli ihtiyaçlarının karşılanmasıdır.

# KOBİ ENERJİ VERİMLİLİĞİ DESTEK PROGRAMI

## Destek Unsurları

	<b>KOBİ ENERJİ VERİMLİLİĞİ DESTEK PROGRAMI DESTEKLERİ</b>	<b>DESTEK ÜST LİMİTİ (TL)</b>	<b>DESTEK ORANI</b>
1	Elektrik Motorları Etüt Hizmeti Desteği*	5.000	%100
		10.000	
2	Elektrik Motorları Değişim Giderleri Desteği**	200.000	%75
		400.000	
3	Enerji Etüt Hizmeti Desteği***	30.000	%75
4	Verimlilik Artırıcı Giderler Desteği****	900.000	%50

(\*) Elektrik Motorları Etüt Hizmeti Desteği kapsamında elektrik motorları etüt hizmeti başlangıç tarihinden önceki son 12 (on iki) ay içinde toplam enerji tüketimi 10 TEP'ten 50 TEP'e kadar olan işletmeler için 5.000 (beşbin) TL, 50 TEP'ten 100 TEP'e kadar olan işletmeler için 10.000 (onbin) TL'dir.

(\*\*) Elektrik Motorları Değişim Giderleri Desteği kapsamında elektrik motorları etüt hizmeti başlangıç tarihinden önceki son 12 (on iki) ay içinde toplam enerji tüketimi 10 TEP'ten 50 TEP'e kadar olan işletmeler için 200.000 (ikiyüzbin) TL, 50 TEP'ten 100 TEP'e kadar olan işletmeler için 400.000 (dört yüzbin) TL'dir.

(\*\*\*) Enerji Etüt Hizmeti Desteği kapsamında enerji etüt hizmeti başlangıç tarihinden önceki son 12 (on iki) ay içinde toplam enerji tüketimi 100 TEP'ten 1000 TEP'e kadar olan işletmeler için 30.000 (otuzbin) TL'dir.

(\*\*\*\*) Verimlilik Artırıcı Giderler Desteği kapsamında enerji etüt hizmeti başlangıç tarihinden önceki son 12 (on iki) ay içinde toplam enerji tüketimi 100 TEP'ten 1000 TEP'e kadar olan işletmeler için 900.000 (dokuz yüzbin) TL'dir

## KOBİ ENERJİ VERİMLİLİĞİ DESTEK PROGRAMI

### Elektrik Motorları Etüt Hizmeti ve Enerji Etüt Hizmetini Kimler Verebilir?

Elektrik Motorları Etüt Hizmeti	Enerji Etüt Hizmeti
<ul style="list-style-type: none"><li>•Sanayi sektöründe yetkilendirilmiş EVD şirketleri</li><li>•Sanayi kategorisinde Etüt Proje Sertifikasına sahip kişiler</li><li>•Enerji Sistemleri Mühendisliği mezunu olanlardan sanayi sınıfında Enerji Yöneticisi sertifikasına sahip olan kişiler</li></ul>	<ul style="list-style-type: none"><li>•Sanayi sektöründe yetkilendirilmiş EVD şirketleri</li></ul>

KOSGEB tarafından; KOBİ Enerji Verimliliği Destek Programı kapsamında etüt hizmetlerine ilişkin sonuç raporlarının girilmesi için bir yazılım altyapısı oluşturulmuştur. Etüt hizmetlerinin hizmet sağlayıcılarına bu yazılımı kullanabilmeleri için KOSGEB Proje Yönetimi Dairesi Başkanlığı tarafından tüm hizmet sağlayıcıların veri tabanına kaydedilmesi ve KOBİ Bilgi Sistemi (KBS) üzerinden yetki verilmesi gerekmektedir.

Program kapsamında hizmet sunmak isteyen ve yukarıdaki tabloda nitelikleri belirtilen kişiler/işletmelerin **KOBİ Enerji Verimliliği Destek Programı Etüt Hizmetleri Hizmet Sağlayıcı Başvuru Formu** ve **KOBİ Enerji Verimliliği Destek Programı Etüt Hizmeti Hizmet Sağlayıcı Taahhütnamesi** ile Başkanlığımıza başvuru yapmaları gerekmektedir.

## İŞLETME GELİŞTİRME DESTEK PROGRAMI



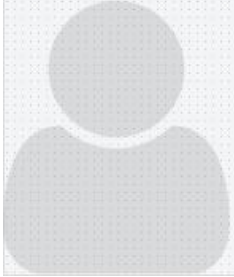
Destek Alanı  
İşletme Geliştirme

### Amacı ve Kapsamı

Küçük ve orta ölçekli işletmelerin rekabet güçlerinin, kurumsallaşma - markalaşma düzeylerinin ve ekonomideki paylarının artırılması, kapasitelerinin geliştirilmesi ve öncelikli ihtiyaçlarının karşılanmasını temin etmek üzere desteklenmesidir



## İŞLETME GELİŞTİRME DESTEK PROGRAMI



İşletme Geliştirme Destek Programı kapsamında

**2.960.000₺** ye kadar destek!

// Sizin işletmenizin hangi desteğe ihtiyacı var? Gelin birlikte karar verelim.

Kimler  
Başvurabilir?  
KOBİ

**Yenilenme Kriteri**  
İşletmeler, destek programının tamamlandığı tarihten itibaren, bir defaya mahsus olmak üzere, başvuru yapması şartı ile destek programından yeniden yararlanabilir. Ancak, işletmeler, yararlandığı ilk destek programındaki destekler için ikinci

Süresi



İŞLETME GELİŞTİRME DESTEK PROGRAMI DESTEKLERİ	DESTEK ÜST LİMİTİ (TL)	DESTEK ORANI	
1	Yurt İçi Fuar Desteği	100.000	%60
2	Yurt Dışı İş Gezisi Desteği*	90.000	
3	Sanayide Nitelikli Eleman Desteği**	150.000	
4	Tasarım Desteği	75.000	
5	Sınai Mülkiyet Hakları Desteği***	100.000	
6	Belgelendirme Desteği****	300.000	
7	Test ve Analiz Desteği****	300.000	
8	Enerji Verimli Elektrik Motorları Değişimi Desteği*****	80.000	
9	Bağımsız Değerlendirme Desteği	20.000	
10	Model Fabrika Desteği	100.000	
11	Teknik Danışmanlık Desteği*****	50.000	
12	Dijital Dönüşüm Danışmanlığı Desteği	20.000	%100
13	Afet Dönemi Yaşam Alanı Desteği	300.000	%60
14	Yalın Dönüşüm Desteği*****	200.000	%100
15	Afet Dönemi İşletme Desteği	75.000	%100
16	Afet Dönemi Proje ve Yapım Maliyeti Desteği	1.000.000	%100



(\*) - KOSGEB KOBİ ve Girişimcilik Ödülleri kapsamında her yıl belirlenen finalistler, KOSGEB tarafından düzenlenen yurt dışı iş gezisi programından bir defaya mahsus olmak üzere üst limitler dikkate alınmaksızın %100 (yüz) oranında desteklenir. - KOSGEB Birimleri tarafından düzenlenecek yurt dışı iş gezisi programlarında Bakan, Bakan Yardımcısı, KOSGEB Başkanı, KOSGEB Başkan Yardımcısı, TOBB Başkanı, TOBB Başkan Yardımcısı, TESK Genel Başkanı, TESK Genel Başkan Vekili, TİM Başkanı, TİM Başkan Vekili, DEİK Başkanı veya DEİK Başkan Yardımcısı düzeyinde en az bir katılımın olması durumunda %80 (seksen) oranında desteklenir.

(\*\*) – Sanayide Nitelikli Eleman Desteği kapsamında istihdam edilecek elemanın; yeni mezun, kadın, engelli, birinci derece şehit yakını veya gazi olması halinde destek oranına %20 (yirmi) ilave edilir. -Teknoparklarda faaliyet gösteren işletmeler ile Ar-Ge Merkezleri ve Tasarım Merkezleri için Sanayide Nitelikli Eleman Desteğinin üst limiti 150.000 (yüz elli bin) TL'dir.

(\*\*\*) TÜRKPATENT'ten alınacak belgeler %80 (seksen) oranında desteklenir.

(\*\*\*\*) - TSE'den alınacak belge ve/veya hizmetler %80 (seksen) oranında desteklenir. -TÜRKAK ve TÜRKAK tarafından akredite edilmiş kurum/kuruluşlardan, HAK ve HAK tarafından akredite edilmiş kurum/kuruluşlardan, TRTEST Test ve Değerlendirme A.Ş.'den, kamu kuruluşları ve üniversitelerden alınacak belge ve/veya hizmetler %70 (yetmiş) oranında desteklenir. - Yurtdışından alınacak belge ve/veya hizmetlerden, TSE tarafından verilenlerine destek sağlanmaz, TSE tarafından verilmeyen belge ve/veya hizmetler %60 (altmış) oranında desteklenir.

(\*\*\*\*\*)Bilim, Sanayi ve Teknoloji Bakanlığınca 13/09/2014 tarih ve 29118 sayılı Resmi Gazete' de yayımlanan SGM 2014/35 sayılı Yerli Malı Tebliği'ne uygun olarak alınmış yerli malı belgesi ile tefrik edilmesi durumunda, belirlenen destek oranlarına %15 (on beş) ilave edilir.

(\*\*\*\*\*)Teknoparklarda faaliyet gösteren işletmeler için Teknik danışmanlık desteğinin üst limiti 50.000 (elli bin) TL'dir.

(\*\*\*\*\*) Yalın dönüşüm desteği kapsamında alınacak Model Fabrika Öğren-Dönüş Programı Hizmeti ve Model Fabrika Eğitim-Danışmanlık Hizmeti %80 (seksen) oranında, Yalın Olgunluk Değerlendirme Analizi Hizmeti ise %100 (yüz) oranında desteklenir.

# YALIN DÖNÜŞÜM DESTEĞİ



# İŞLETME GELİŞTİRME DESTEK PROGRAMI

## Yalın Dönüşüm Desteği

### Amacı ve Kapsamı

İşletmelerin yalın uygulamalar konusunda mevcut durumlarının tespit edilerek sorun ve ihtiyaçlarının belirlenmesine, bu konuda yol haritalarının oluşturulmasına, bu yol haritaları doğrultusunda beceri ve kabiliyetlerinin artırılmasına katkı sağlamaktır.

### Kimler Başvurabilir?

NACE Rev. 2'ye göre Kısım C – İmalat sektöründe faaliyet gösteren işletmeler yararlanabilir.

### Destek Özellikleri

<b>Destek Türü</b>	Geri Ödemesiz
<b>Destek Miktarı</b>	200.000 TL
<b>Başvuru Dönemi</b>	Sürekli

Destek Konusu	Destek Üst Limiti (TL)	Destek Oranı (%)
Yalın olgunluk değerlendirme analizi hizmeti (YODA)*	20.000	100
Model fabrika eğitim-danışmanlık hizmeti	70.000	80
Model fabrika öğren-dönüş programı hizmeti	150.000	80

\*Her bir YODA hizmeti 10.000 TL olmak üzere, işletme YODA hizmetinden en fazla 2 defa yararlanabilir.

# İŞLETME GELİŞTİRME DESTEK PROGRAMI

## Yalın Dönüşüm Desteği

### Model Fabrika Eğitim-Danışmanlık Konu Başlıkları

	KONU BAŞLIKLARI	DANIŞMANLIK SÜRESİ (GÜN)	Destek Miktarı (TL)	Destek Miktarı (Toplam)	Destek Oranı (%)
<b>YALIN OLGUNLUK SEVİYE PUANI</b> (50 puana kadar)	Yalın Üretim Araçları ve İsrar Türleri	1	5.000	70.000	80
	İşlerin Standartlaştırılması (Süreç, Standardizasyon)	1	5.000		
	Sürekli İyileştirme(KAİZEN)	1	5.000		
	Ürün Proses Segmentasyonu ve Takt Analizi	1	5.000		
	İş Ölçümü (Zaman Etüdü Aktivite Örnekleme İş Talimatı)	1	5.000		
	Değer Akış Haritalama (Mevcut Durum)	1	5.000		
	Performans Yönetimi, Performans Matrisi ve KPI'ların Oluşturulması	1	5.000		
	5S	1	5.000		
	Gemba Problem Çözme	1	5.000		
	Toplam Ekipman Verimliliği (OEE)	1	5.000		
	SMED	1	5.000		
	POKA YOKE	1	5.000		
	Bakım Stratejisi & TPM	1	5.000		
	Hat Dengeleme (Yamazumi)	1	5.000		

# İŞLETME GELİŞTİRME DESTEK PROGRAMI

## Yalın Dönüşüm Desteği

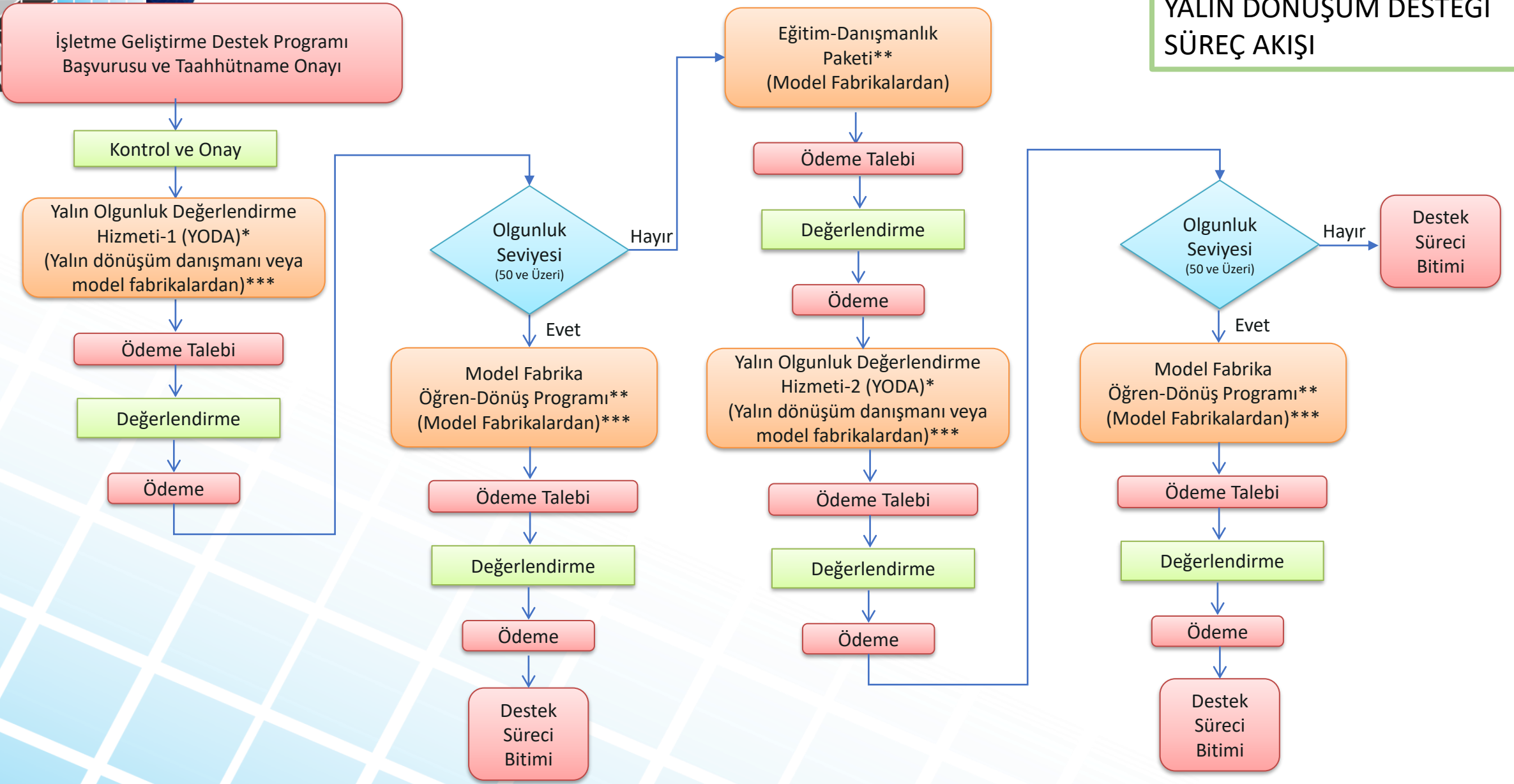
### Model Fabrika Öğren-Dönüş Programı

- İşletmelerin yalın üretim kazanımlarının kalıcı ve sürdürülebilir olması için tasarlanan Öğren-Dönüş programı, firmalarda yalın dönüşüm etkinliği oluşturmayı ve bunları gerçek hayatta uygulama deneyimi geliştirmeyi hedefleyen 3-4 aylık deneyimsel eğitim ve danışmanlık/koçluk programını kapsamaktadır. Katılımcıların farkındalık eğitimleri ile deneyimsel eğitimleri aldıktan sonra kendi işletmelerinde dönüşümün sağlanmasına yönelik uygulamalarını içerir.
- Öğren-Dönüş programları uygulaması birbirini takip eden beş fazdan oluşmaktadır.
- Teşhis, Tasarım, Uygulama ile Derinleşme ve Sürdürülebilirlik fazlarının 3 günlük Öğren ve 3 günlük Dönüş modüllerinden oluşması beklenmektedir.



<https://www.sanayi.gov.tr/merkez-birimi/92d9c73bddbb/model-fabrika/b81218>

## YALIN DÖNÜŞÜM DESTEĞİ SÜREÇ AKIŞI

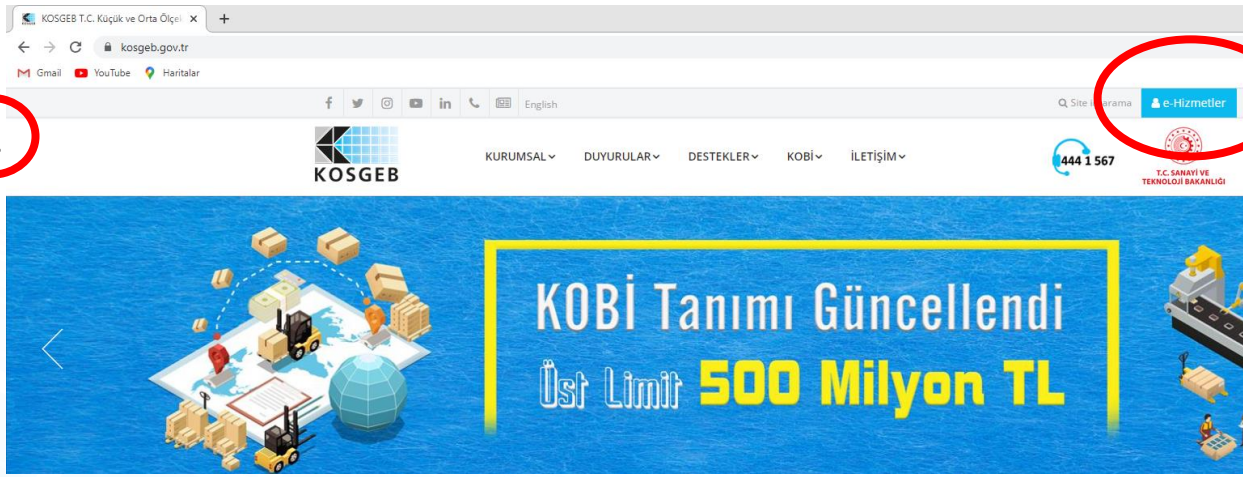


\* Yalın Olgunluk Değerlendirme Analizi Raporu

\*\* Model Fabrika Yalın Dönüşüm Programı Hizmeti Sonuç Raporu

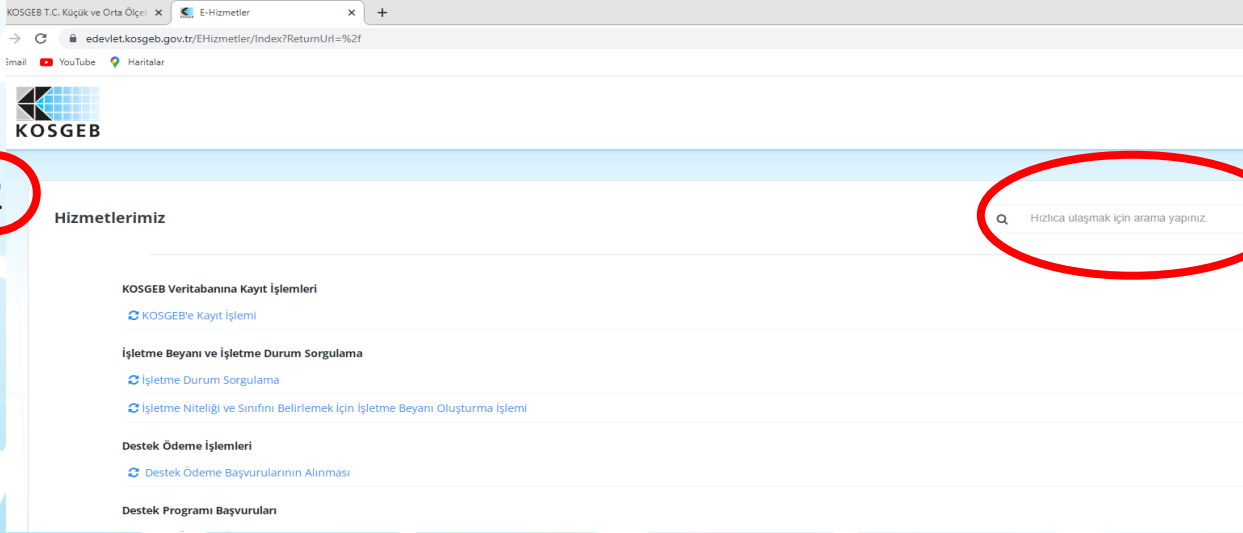
\*\*\* Hizmet sağlayıcı listesine <https://www.kosgeb.gov.tr/site/tr/genel/destekdetay/6798/isletme-gelistirme-destek-proyeksi> adresinden erişebilirsiniz.

# KOBİ BİLGİ SİSTEMİNE (KBS) GİRİŞ



[www.kosgeb.gov.tr](http://www.kosgeb.gov.tr) adresinden e-hizmetler bölümüne tıklanır.

1



Burada yer alan arama bölümüne «İşletme Geliştirme Destek Programı Başvurusu» yazılarak e-devlet üzerinden program başvurusu yapılır. (2 yıllık program süresi başlamış olur.)

2

2 yıllık program süresi içerisinde hizmet alımı gerçekleştirildikten sonra, burada yer alan arama bölümüne «Destek Ödeme Başvurularının Alınması» yazılarak e-devlet üzerinden giriş yapılmalı ve açılan listeden «İşletme Geliştirme Destek Programı Yalın Dönüşüm Desteği» ödeme başvurusu seçilerek ödeme talebi gerçekleştirilmelidir. (2 yıllık program süresi başlamış olur.)



**Türkiye Yeşil Sanayi Projesi**

**Teşekkür ederiz**

[www.kosgeb.gov.tr](http://www.kosgeb.gov.tr)

[tgip.sanayi.gov.tr](http://tgip.sanayi.gov.tr)

[yesilsanayidestek@kosgeb.gov.tr](mailto:yesilsanayidestek@kosgeb.gov.tr)